

**General Properties**

Keystone shutters are available in 1 port version. The shutter will support all of the REÇBER Keystone Jacks enabling shielded and unshielded Category 5e, 6 & 6A terminations to be presented in a uniform fashion. Fixing clips are positioned on the rear of the shutter to allow the fitment horizontally or vertically mounted trunking whilst maintain upright orientation of the shutter.

**Genel Özellikler**

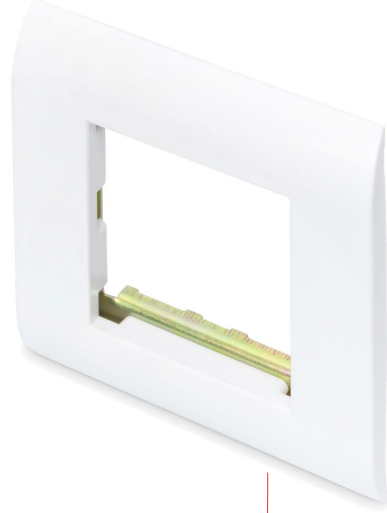
Keystone Shutter 1 port versiyonu mevcuttur. Shutter, korumalı ve korumasız Kategori 5e, 6 & 6A sonlandırmaları sağlayan tüm REÇBER Keystone Jaklarını destekleyecektir. Sabitleme klipsleri, shutter'ın dik yönünü korurken yatay veya dikey olarak monte edilmiş kanalın takılmasına izin vermek için shutter'ın arkasına yerleştirilmiştir.



22.5x45mm 1-Port Shutter



45x45 mm 1-Port Shutter



80x80mm Face Plate

**Technical Properties** | Teknik Özellikler

<b>Body Material</b>	LSZH, UL-94V-0
<i>Gövde Malzemesi</i>	
<b>Label Dimensions</b>	15.00 mm x 12.00mm
<i>Etiket Boyutları</i>	

**Related Products** | İlişkili Ürünler

RD-05-1001	45x45 mm 1-Port Shutter
RD-05-1002	22.5x45 mm 1-Port Shutter
RD-05-1003	80x80mm Face Plate